

hydrorise[®]

**ELIMINATING WATER?
CHILD'S PLAY!**



Clinical
Addition Silicones

Zhermack[®]
CLINICAL

Hydrorise, *la innovación que no existía.*

***ZHERMACK presenta HYDRORISE,
La Silicona A que se adapta a todas las técnicas de impresión
en cualquier situaciones clínica,***

ya que permite combinar distintas viscosidades según el caso específico,
así como escoger el tiempo justo para cada método de trabajo.

***La performance exclusiva de HYDRORISE
deriva de una nueva tecnología llamada
“hiperhidrofilia”,***

capaz de incrementar la fluidez de la silicona mejorando
sensiblemente el detalle de la impresión.



hydrorise®

HYDRORISE es el nuevo material de impresión, preciso y fiable, que nace de las exigencias de los dentistas para los dentistas. Perfecto, como la sonrisa de vuestros pacientes.



Zhermack®
CLINICAL

Hyperhydrophilic technology: más allá de la Hidrofilia.

Hiperhidrofilia

La tecnología exclusiva desarrollada en los laboratorios de ZHERMACK hace que HYDRORISE sea extremadamente compatible con el agua, como ningún otro material presente en el mercado.

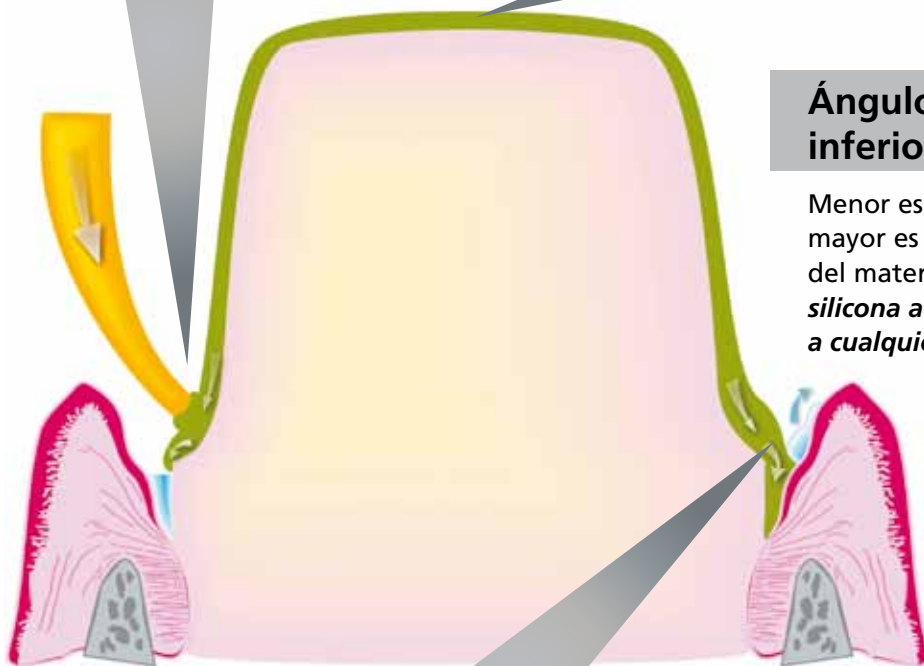
< 10°

Ángulo de contacto inferior a 10°

Menor es el ángulo de contacto, mayor es la capacidad de humectación del material, *que le permite a la silicona adaptarse perfectamente a cualquier morfología dental.*

Sistema AMDA (Advanced Moisture Displacement Action)

Asegura una reproducción precisa de los detalles en el ambiente húmedo de la boca, potencializando la capacidad de desplazar los fluidos presentes en el surco gingival, *para garantizar la perfecta integridad de los márgenes en la impresión.*



Un resultado fiable, para el dentista y para el paciente.

La sinergia de las propiedades físicas y mecánicas de HYDRORISE garantizan el éxito clínico.

Tixotropía

Es la capacidad de la silicona de mantener la posición donde es colocada y de deslizarse cuando es sometida a presión. *De este modo HYDRORISE no escurre de la preparación ni en la garganta del paciente.*



Resistencia a la rotura

HYDRORISE es extremadamente elástico, sobre todo cuando existen zonas muy retentivas. *El material no se rompe y la impresión no se distorsiona durante remoción de la cavidad bucal.*

Soluciones siempre diferentes, el dentista es quién elige.

HYDRORISE ha sido estudiado para combinar las diferentes viscosidades en base al propio método de trabajo.

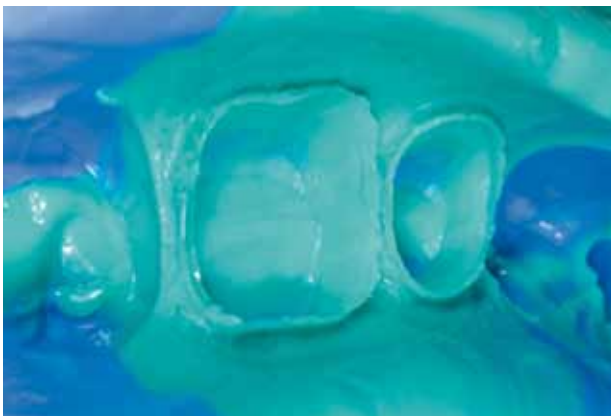
Material	Doble impresión	Simultanea	Monofase
PUTTY			
HEAVY BODY			
MONOPHASE			
REGULAR BODY			
LIGHT BODY			
EXTRA LIGHT BODY			

Todas las viscosidades están disponibles en NORMAL SET (tiempo de trabajo 2' - tiempo de fraguado 5' 30") y FAST SET (tiempo de trabajo 1'30" - tiempo de fraguado 4').

Hydrosystem: *óptimos resultados, siempre.*

ZHERMACK ofrece la posibilidad de combinar con HYDRORISE el innovativo sistema HYDROSYSTEM, el nuevo acondicionador que optimiza las superficies de las preparaciones, creando las condiciones ideales para el uso del HYDRORISE en dentina, esmalte, tejidos gingivales, cerámicas dentales, aleaciones y composites.

HYDROSYSTEM permite tomar **impresiones detalladas aun en la situaciones más difíciles**, garantizando un protocolo de uso sencillo y claro.



HYDROSYSTEM aplicado en la preparación antes de la toma de impresión, **reduce aun más el ángulo de contacto, incrementando la posibilidad del material de humectar la superficie dental**: de esta manera facilita el deslizamiento de la silicona hacia las zonas más profundas del surco gingival.

Con **HYDROSYSTEM** es posible pre-tratar la superficie dental, mejorando la calidad del resultado final.

Ventajas

- Crea una superficie ideal en la preparación, **reduciendo al mínimo los riesgos de repetición de la toma de impresión.**
- **Reduce el ángulo de contacto en cualquier superficie oral.**

Hydrorise y Modulmix: la excelencia de una combinación perfecta.

El sistema HYDRORISE se completa con la nueva mezcladora automática MODULMIX y los cartuchos en proporción 5:1, estudiados y patentados por ZHERMACK para ofrecer a los profesionales la máxima flexibilidad y comodidad.

Modularidad

Es posible conectar varias mezcladoras **MODULMIX** en línea, **para poder usar simultáneamente diversos materiales** (putty, heavy body, monophas, alginate replacement).



Nuevo cartucho 5:1

HYDRORISE en formato maxi de 380 ml se presenta en el nuevo cartucho estudiado para ser combinado a **MODULMIX**, compatible con todos los mezcladores automáticos 5:1 presentes en el mercado.

- **Fácil de montar y listo para utilizar.**
- **Nueva punta dinámico/estática para una mezcla perfecta sin sobrecalentar el material y reduciendo el desperdicio de material de un 20%*.**
- **Nuevo traba-puntas, para una fijación rápida y segura.**



*Fuente: datos internos de Zhermack

Doble velocidad

Pulsando un sólo botón se puede seleccionar la velocidad y **regular la salida del material según las propias necesidades.**

Diseño moderno y personalizable

La línea compacta y funcional garantiza **dimensiones reducidas ya sea en el uso sobre banco que en la pared.** La amplia gama de colores permite **combinar MODULMIX con la decoración del consultorio.**

Calidad de mezcla

La perfecta dosificación de los componentes, garantiza una **mezcla homogénea sin burbujas de aire.**



Confecciones

C207000	HYDRORISE LIGHT NORMAL SETTING	2 cartuchos de 50 ml + 12 puntas mezcladoras amarillas
C207001	HYDRORISE LIGHT FAST SETTING	2 cartuchos de 50 ml + 12 puntas mezcladoras amarillas
C207002	HYDRORISE EXTRA LIGHT NORMAL SETTING	2 cartuchos de 50 ml + 12 puntas mezcladoras amarillas
C207003	HYDRORISE EXTRA LIGHT FAST SETTING	2 cartuchos de 50 ml + 12 puntas mezcladoras amarillas
C207004	HYDRORISE REGULAR NORMAL SETTING	2 cartuchos de 50 ml + 12 puntas mezcladoras rosas
C207005	HYDRORISE REGULAR FAST SETTING	2 cartuchos de 50 ml + 12 puntas mezcladoras rosas
C207006	HYDRORISE MONOPHASE NORMAL SETTING	2 cartuchos de 50 ml + 6 puntas mezcladoras rosas
C207007	HYDRORISE MONOPHASE FAST SETTING	2 cartuchos de 50 ml + 6 puntas mezcladoras rosas
C207008	HYDRORISE HEAVY BODY NORMAL SETTING	2 cartuchos de 50 ml + 6 puntas mezcladoras verdes
C207009	HYDRORISE HEAVY BODY FAST SETTING	2 cartuchos de 50 ml + 6 puntas mezcladoras verdes
C207010	HYDRORISE PUTTY NORMAL SETTING	2 botes (base + catalizador) de 300 ml
C207011	HYDRORISE PUTTY FAST SETTING	2 botes (base + catalizador) de 300 ml

Confecciones económicas

C207012	HYDRORISE PUTTY NORMAL SETTING	2 botes (base + catalizador) de 900 ml
C207013	HYDRORISE PUTTY FAST SETTING	2 botes (base + catalizador) de 900 ml
C207030	HYDRORISE LIGHT NORMAL SETTING	10 cartuchos de 50 ml
C207031	HYDRORISE LIGHT FAST SETTING	10 cartuchos de 50 ml
C207032	HYDRORISE EXTRA LIGHT NORMAL SETTING	10 cartuchos de 50 ml
C207033	HYDRORISE EXTRA LIGHT FAST SETTING	10 cartuchos de 50 ml
C207034	HYDRORISE REGULAR NORMAL SETTING	10 cartuchos de 50 ml
C207035	HYDRORISE REGULAR FAST SETTING	10 cartuchos de 50 ml
C207036	HYDRORISE MONOPHASE NORMAL SETTING	10 cartuchos de 50 ml
C207037	HYDRORISE MONOPHASE FAST SETTING	10 cartuchos de 50 ml
C207038	HYDRORISE HEAVY BODY NORMAL SETTING	10 cartuchos de 50 ml
C207039	HYDRORISE HEAVY BODY FAST SETTING	10 cartuchos de 50 ml

C207040	HYDRORISE MAXI MONOPHASE NORMAL SETTING	2 cartuchos de 380 ml + 15 puntas mezcladoras dinámico/estáticas + 2 traba-puntas + 1 jeringa para elastómeros + 15 puntas intraorales
C207041	HYDRORISE MAXI MONOPHASE FAST SETTING	2 cartuchos de 380 ml + 15 puntas mezcladoras dinámico/estáticas + 2 traba-puntas + 1 jeringa para elastómeros + 15 puntas intraorales
C207042	HYDRORISE MAXI HEAVY BODY NORMAL SETTING	2 cartuchos de 380 ml + 15 puntas mezcladoras dinámico/estáticas + 2 traba-puntas
C207043	HYDRORISE MAXI HEAVY BODY FAST SETTING	2 cartuchos de 380 ml + 15 puntas mezcladoras dinámico/estáticas + 2 traba-puntas
C207044	HYDRORISE MAXI PUTTY NORMAL SETTING	2 cartuchos de 380 ml + 15 puntas mezcladoras dinámico/estáticas + 2 traba-puntas
C207045	HYDRORISE MAXI PUTTY FAST SETTING	2 cartuchos de 380 ml + 15 puntas mezcladoras dinámico/estáticas + 2 traba-puntas
C207060	HYDRORISE MAXI MONOPHASE NORMAL SETTING	6 cartuchos de 380 ml + 2 traba-puntas + 3 jeringas para elastómeros + 45 puntas intraorales
C207061	HYDRORISE MAXI MONOPHASE FAST SETTING	6 cartuchos de 380 ml + 2 traba-puntas + 3 jeringas para elastómeros + 45 puntas intraorales
C207062	HYDRORISE MAXI HEAVY BODY NORMAL SETTING	6 cartuchos de 380 ml + 2 traba-puntas
C207063	HYDRORISE MAXI HEAVY BODY FAST SETTING	6 cartuchos de 380 ml + 2 traba-puntas
C207064	HYDRORISE MAXI PUTTY NORMAL SETTING	6 cartuchos de 380 ml + 2 traba-puntas
C207065	HYDRORISE MAXI PUTTY FAST SETTING	6 cartuchos de 380 ml + 2 traba-puntas
C207100	HYDROSYSTEM	1 frasco de 10 ml + 50 pinceles

Accesorios

C205530	DYNAMIC-STATIC MIXING TIPS	Puntas mezcladoras dinámico/estáticas (50 pzs)
C205540	MIXING TIP LOCKERS	Traba-puntas (2 pzs)
C202080	MIXING TIPS STANDARD	Puntas mezcladoras verdes (48 pzs)
C202070	MIXING TIPS SMALL	Puntas mezcladoras amarillas (48 pzs)
C202100	DISPENSER D2	Dispensador D2 - 1:1

C205500	MIXING TIPS MEDIUM	Puntas mezcladoras rosas (48 pzs)
C202090	ORAL TIPS	Puntas intraorales amarillas (48 pzs)
C207203	CREMALLERA PARA DISPENSADOR D2 - 1:1	
C207110	JERINGA PARA ELASTÓMEROS	
C700025	UNIVERSAL TRAY ADHESIVE	- 1 FRASCO 10 ml

Aparatología

C309030	MODULMIX*	Mezclador automático 230V
C309031	MODULMIX*	Mezclador automático 230V UK
C309035	MODULMIX*	Mezclador automático 115V

*Para una lista completa de los accesorios Modulmix visite la pagina web www.zhermack.com

BRANCH

GERMANY
Zhermack GmbH
Deutschland
Öhlmühle 10 - D-49448 Marl
Tel. +49 - 0 54 43 / 20 33 - 0
Fax +49 - 0 54 43 / 20 33 - 11
info@zhermack.de
www.zhermack.com

POLAND
Zhermapol Sp. z o.o.
ul. Augustówka 14
02 - 981 Warszawa - Polska
Tel. +48 - 22 858 82 72
+48 - 22 858 73 11
Fax +48 - 22 642 07 14
biuro@zhermapol.pl
www.zhermapol.pl

USA
Zhermack Inc.
P.O. Box 4195, River Edge
New Jersey 07661-4195
Tel. +1 (877) 819 6206
+1 (732) 389 8540
Fax +1 (732) 389 8543
info@zhermackusa.com
www.zhermackusa.com

COUNTRY CONTACTS

UK and Ireland
Tel. +44 - 07870 690811
uk@zhermack.com

Spain
Tel. 900 99 39 52
info.spain@zhermack.com

France
Tel. 0800 - 915083
info.france@zhermack.com

Russia
Tel. +7 916 930 1191
info.russia@zhermack.com

Mexico and Central America
Tel. +52 - 1 - 55 - 91980497
info.mexico@zhermack.com

South America
Tel. +57 - 310 - 2601777
info.colombia@zhermack.com

Zhermack SpA

Via Bovazecchino, 100 - 45021 Badia Polesine (RO) ITALY
Tel. +39 - 0425 597611 - Fax +39 - 0425 53596 - info@zhermack.com - www.zhermack.com